

PROJETO OSWALDO TEIXEIRA RECUPERAÇÃO DE OBRAS DE ARTE SOBRE PAPEL

- Extrema relevância para a preservação da memória artística brasileira;
- Comemora seu centenário de nascimento;
- Convênio entre a FCRB e a Família Teixeira dá início ao projeto;

- 148 peças originais únicas, que retratam a figura humana, com nus, retratos femininos e masculinos, auto-retratos;
- Suporte – papel;
- Técnicas – grafite, carvão, lápis contê, pastel seco e sanguínea;

Autoras:
Cleide Messi – Papel Passado
Maria Luisa R. de O. Soares – FCRB
Denise G. Gonçalves – FCRB
Sueli G. S. Pinheiro – FCRB

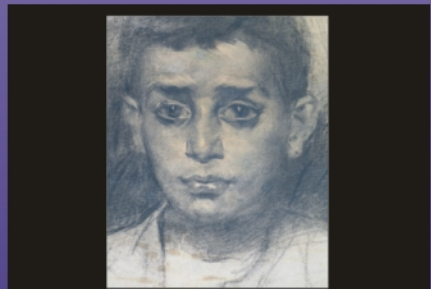
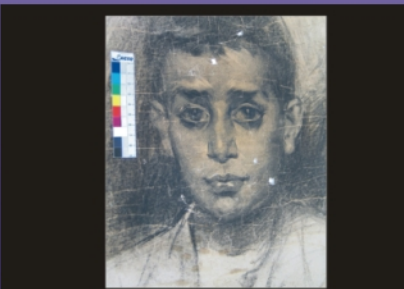
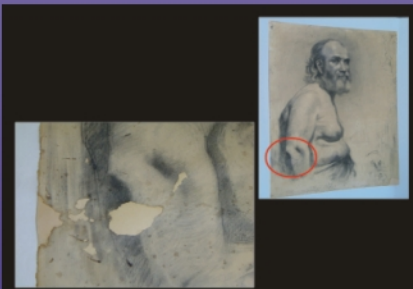
INVENTÁRIO FÍSICO					
	PEQUENOS	MÉDIOS	GRANDES	GIGANTES	TOTAL
1	44	8	0	0	52
2	16	8	2	5	31
3	32	24	1	4	61
4	0	3	0	2	5
TOTAL	92	43	3	11	149

OBRAS PEQUENAS 62% OBRAS MÉDIAS 29%
 OBRAS GRANDES 2% OBRAS GIGANTES 7%

DEGRADAÇÃO NÍVEL 1 35% DEGRADAÇÃO NÍVEL 2 21%
 DEGRADAÇÃO NÍVEL 3 41% DEGRADAÇÃO NÍVEL 4 3%

- Estado de conservação – **regular a grave**;
- Objetivo básico – restituir integridade física, unidade estética e devolver capacidade de manuseio, pesquisa e exposição;
- Acondicionamento em folders de papel de pH neutro e pasta de polipropileno corrugado.

- Processos - **conservação** (higienização, reparos a seco, planificação e acondicionamento)
- **restauração** (desinfecção, tratamento químico aquoso, remendos, enxertos e velaturas)



FERRAMENTA	LANTERNA DE ALUMÍNIO	INSTRUMENTOS										MATERIALS
		ALFARZETE	ALFARZETE	ALFARZETE	ALFARZETE	ALFARZETE	ALFARZETE	ALFARZETE	ALFARZETE	ALFARZETE	ALFARZETE	



Equipe Técnica:
 Diagnóstico, Estruturação do projeto e Supervisão: Maria Luisa Soares
 Coordenação Geral: Cleide Messi
 Denise Gomes Gonçalves: Técnica em Conservação/Restauração
 Sueli Gomes Soares Pinheiro: Técnica em Conservação/Restauração
 Maria Silvana Monteiro: Técnica em Conservação/Restauração
 Norma Fairbanks: Técnica em Conservação/Restauração