

CONSERVAÇÃO DE TÊXTEIS

Conservador responsável: Dra Teresa Cristina Toledo de Paula

Fundação Casa de Rui Barbosa

22 de agosto de 2012

Estudo de Caso:

Projeto Replicar: a construção duma metodologia de trabalho e pesquisa em indumentária histórica em museus.



O Setor de Têxteis



Em 1993 o Museu Paulista iniciou suas atividades de conservação de têxteis, criando um setor exclusivo de trabalho, pesquisa, consultoria e capacitação profissional no Brasil. Em quase vinte anos, o Setor de Têxteis, o Museu e a Universidade firmaram-se nacional e internacionalmente como centro de referência na área. Museus e profissionais de todo o país têm sido beneficiados através de consultorias, estágios, cursos, publicações e pesquisas inéditas. Nossa biblioteca, aberta ao público, é hoje a mais completa na área de patrimônio têxtil e indumentária histórica (c.350 títulos)

Em maio de 2006 o Museu Paulista avançou mais, realizando o seminário internacional *Tecidos e sua conservação no Brasil: museus e coleções*, primeiro evento de grande porte exclusivo sobre patrimônio têxtil (vide www.tecidosnobrasil.org.br) e publicando livro homônimo e bilingüe.



O Seminário Internacional TECIDOS E SUA CONSERVAÇÃO NO BRASIL, realizado em 2006, reuniu 200 participantes de 48 instituições brasileiras.



Estudo de Caso:

Projeto Replicar: a construção duma metodologia de trabalho e pesquisa em indumentária histórica em museus.



PROJETO REPLICAR

Disponível na página do Museu Paulista

www.mp.usp.br/replicar

Costume Colloquium III, Florença, novembro de 2012



Conde e Condessa do Pinhal. À direita o vestido da coleção que foi replicado para exposição na Fazenda Pinhal, residência do casal.



1. Construção da proposta de trabalho

1.1. Formação da equipe

1.2. Janet Arnold. *Patterns of Fashion*

1.3. Cronograma e orçamento



Questões teóricas:

1. figurino, cópia e réplica.

Coleções consultadas (1890-1910; woolen fabric; Black)

The Costume Institute

www.metmuseum.org/works_of_art/collection_database/the_costume_institute

Manchester Art Gallery

www.manchestergalleries.org/the-collections/search

Kyoto Costume Institute

www.kci.or.jp/collection

University of Alberta, Canada. Clothing and Textiles Collection

www.museums.ualberta.ca/dig/search

Museo del Traje, Espanha.

www.museodeltraje.ncu.es

University of Cambridge- Textile Collections project

www.museum.archanth.cam.ac.uk

Norwich Textiles Archives, Collections, Databases

www.norwichtextiles.org.uk

VADS. The online resource for visual arts

www.vads.ac.uk

The Lace Museum & Guild www.thelacemuseum.org



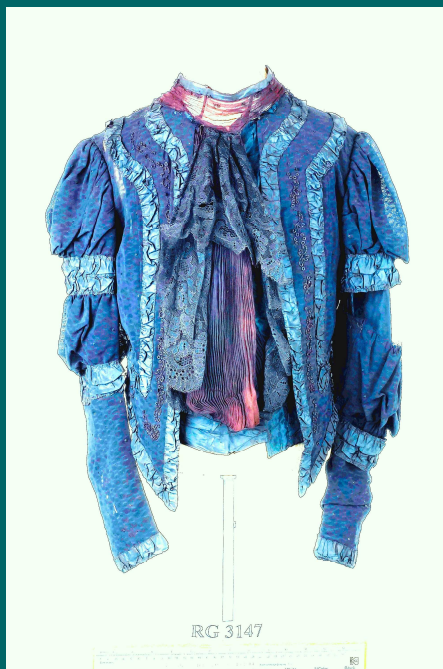
BROOKS, Mary (ed.) *Textiles Revealed. Object lessons in historic research.*
London, Archetype Books, 2000.

DANCAUSE, Renée. *Reconstruction, Reproduction, Replication, Re-creation: synonyms in the costume history and textile conservation literature? A matter of perspective.* American Institute for Conservation of Historic & Artistic Works. The Textile Specialty Group. POSTPRINTS. 34th Annual Meeting. Providence, Jun 2006. p. 41-53.

DE GRAAF, Judith H. Hofenk. Dyeing Black in seventeenth-century Holland. IN: ERI, István. *Conserving Textiles. Studies in Honour of Ágnes Timár-Balázs.* Roma, ICCROM, 2009. pp. 60-67.



O tecido preto

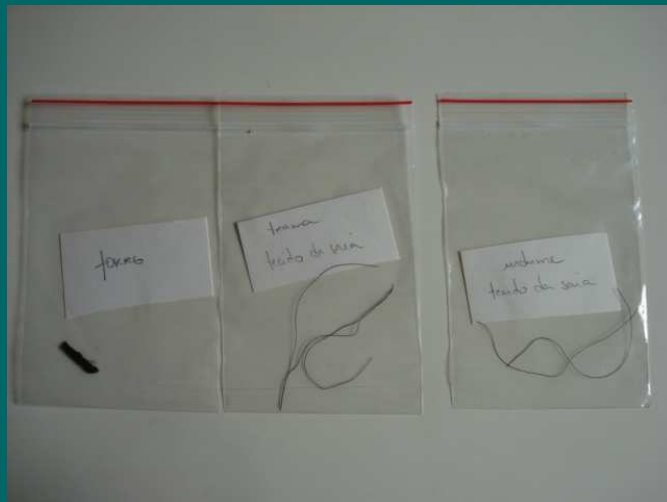




O desenvolvimento do protótipo: a pesquisa e a solução de problemas em cada uma das etapas

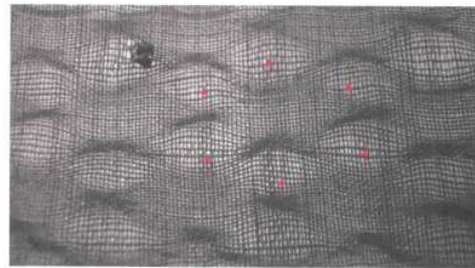


Primeiras análises: SENAI/SP



Exames com RX





Fonte: Museu Paulista

Figura 11 – Fotografia do efeito do tecido da indumentária (saia) com indicação ilustrativa das formas ovais e do padrão repetido.

As Figuras 12 e 13 apresentam as microscopias do item (3) tecido da saia onde são indicadas as partes componentes do efeito. Essas micrografias foram utilizadas para estimar o número de fios de trama presentes em cada parte componente. Os valores estimados são apresentados na Tabela 4.

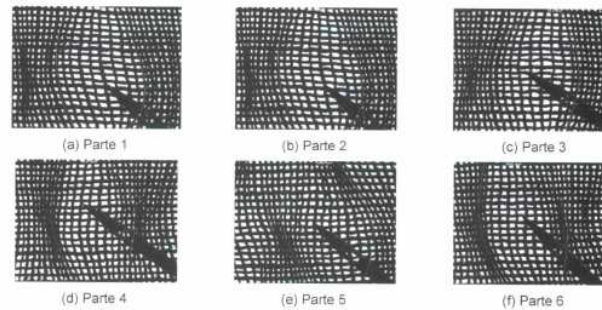


Figura 12 - Microscopia óptica das partes componentes do efeito do item (3) tecido da saia. Ampliação 12x.

Problemas inesperados

medidas e manequim

compreender o tecido original



Projeto Replicar

VISITE A PÁGINA DO MUSEU PAULISTA/USP

www.mp.usp.br/replicar