

Gerenciamento de Cores para Imagens Digitais

Alexandre Cruz Leão

LACICOR/EBA/UFMG
NPDI/DCC/UFMG

 alexandre@studio3d.com.br

Data: 27/04/2005

Local: **Fundação Casa de Rui Barbosa / RJ**

cecor

UFMG



Objetivo:

Manter a consistência das cores

Partes da apresentação:

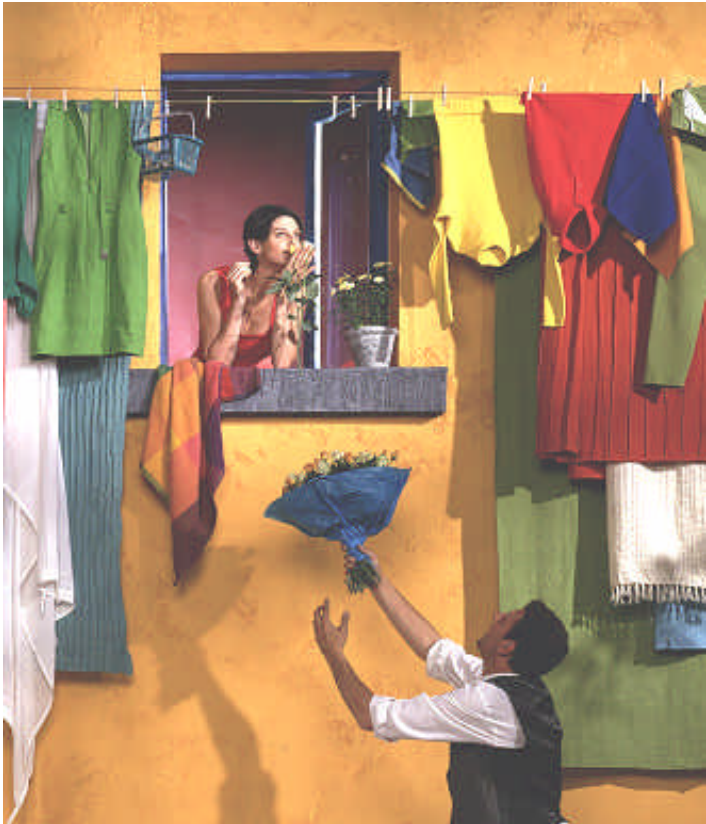
- Teórica
- Prática no LACICOR (estúdio)
- Debate

cecor

UFMG



O PROBLEMA



Monitor 1



Monitor 2



Miscelânea de Processamento Digital de Imagens / NPDI

O PROBLEMA

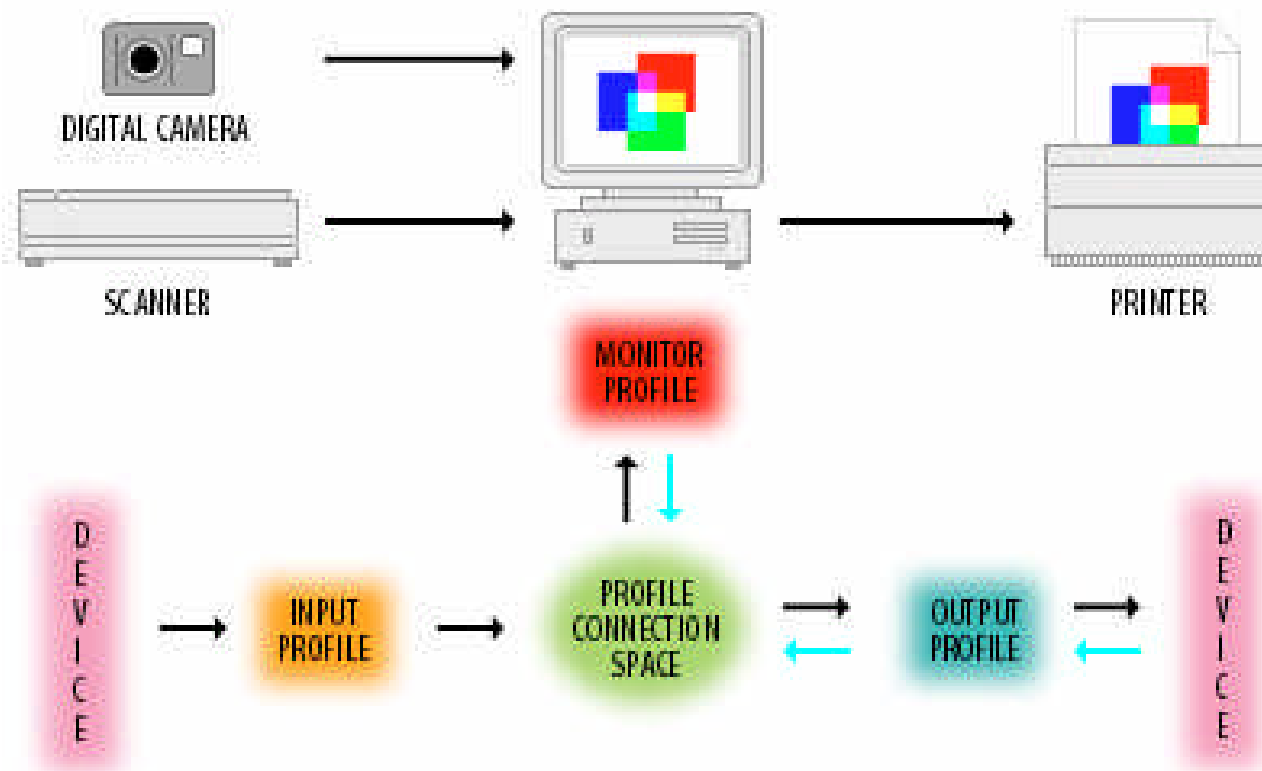


Monitor 1



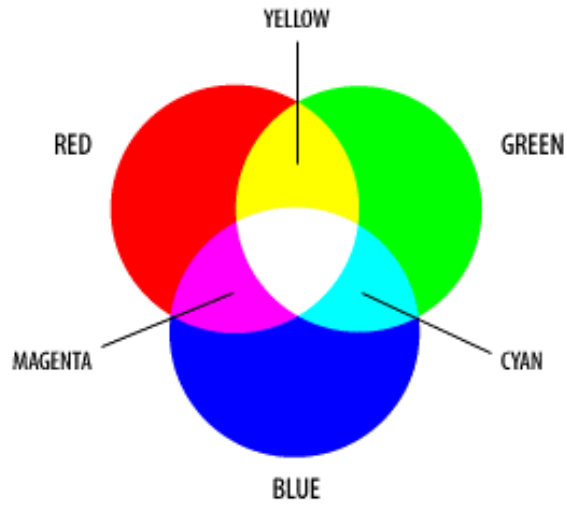
Monitor 3





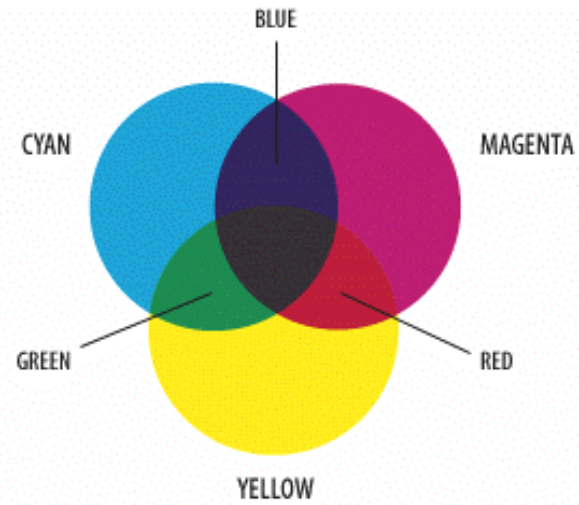
Perfil: arquivo que descreve as características de reprodução das cores do dispositivo.

Modelos de Cores



RGB

Princípio Aditivo



CMY

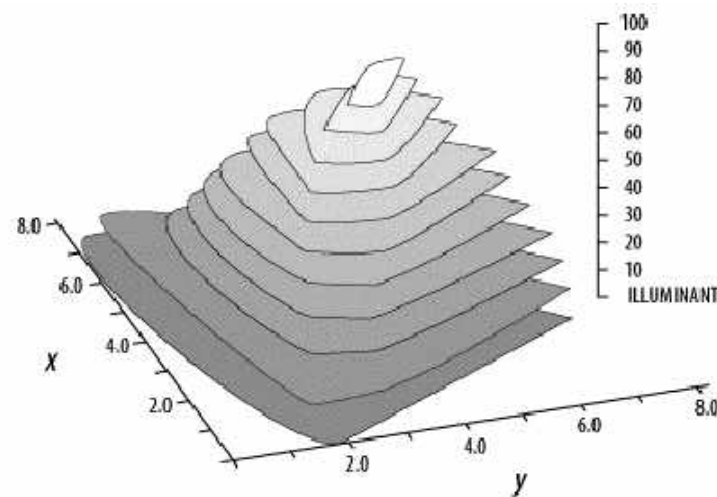
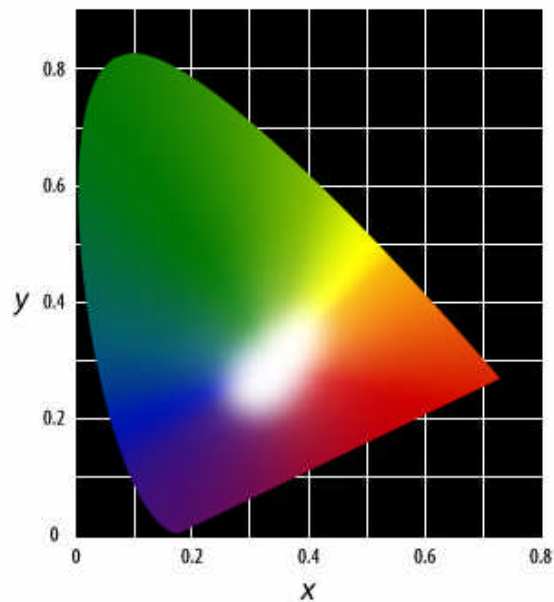
Princípio Subtrativo

Espaço de Cor

É uma representação tri-dimensional, onde as cores podem ser vistas e/ou geradas utilizando determinado modelo de cor.

CIEXYZ

Comission Internationale d'Eclairage



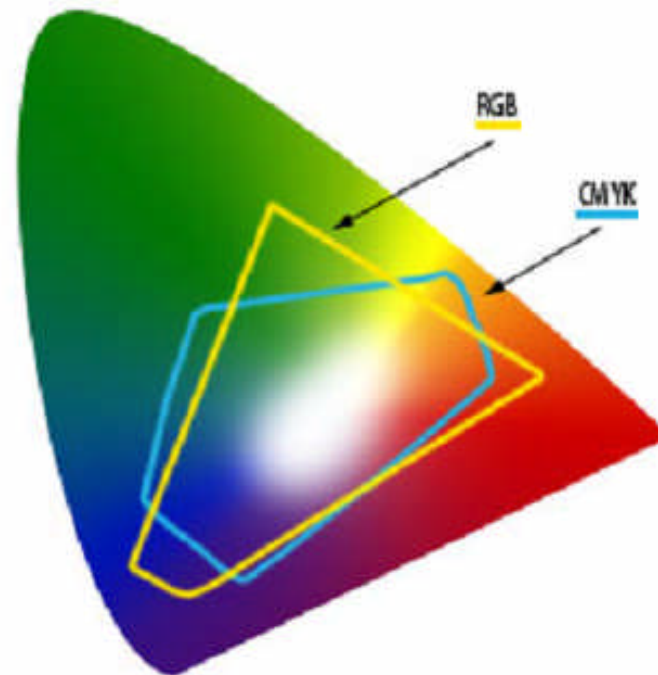
cecor

UFMG

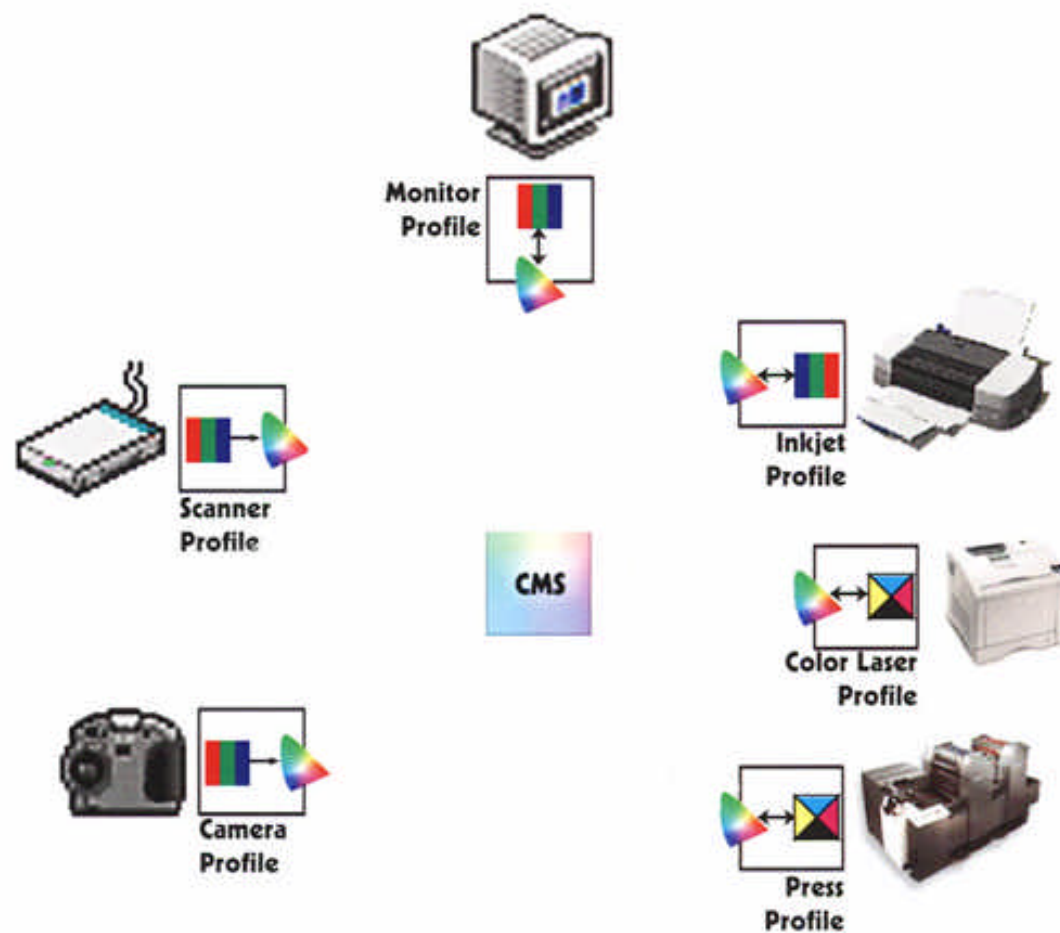


Espaço de Cor

Exemplo de uma representação



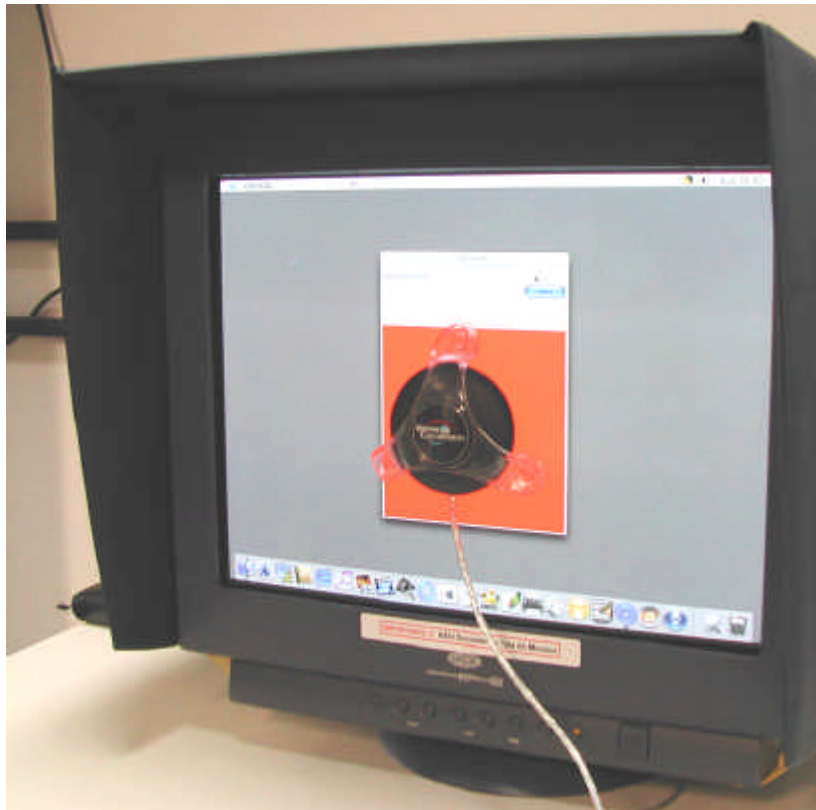
Sistema de Gerenciamento de cores



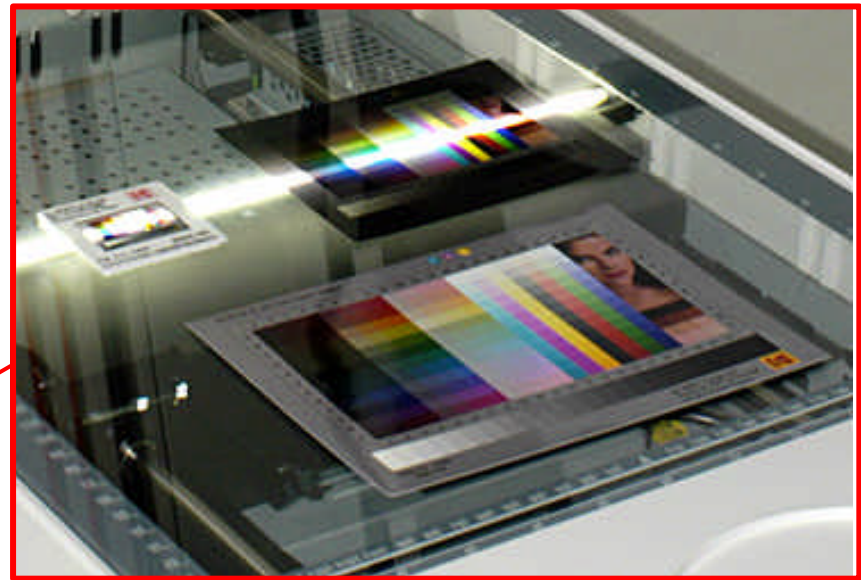
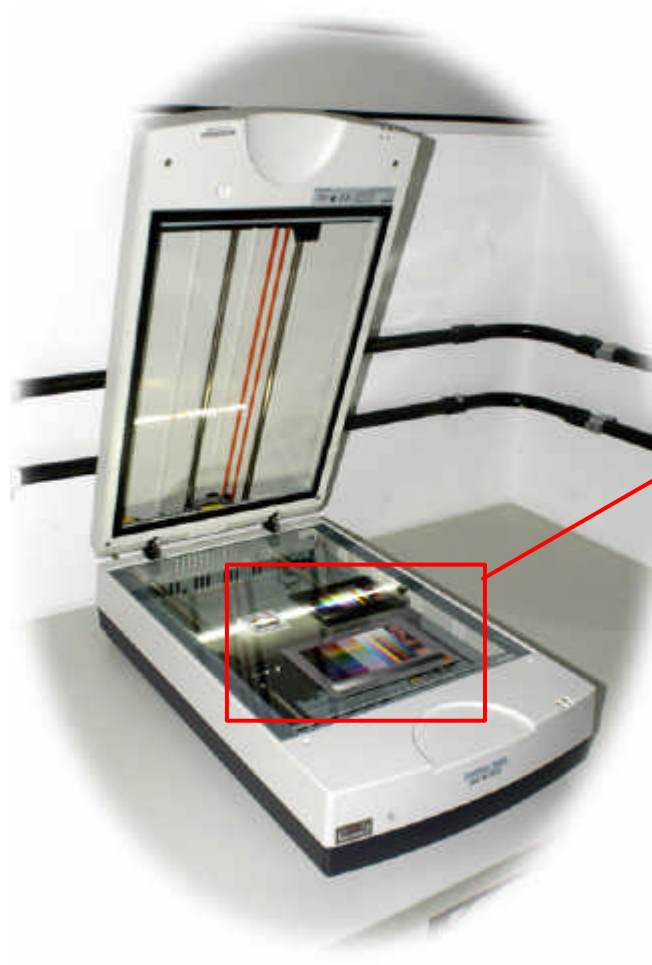
LACICOR - Estúdio



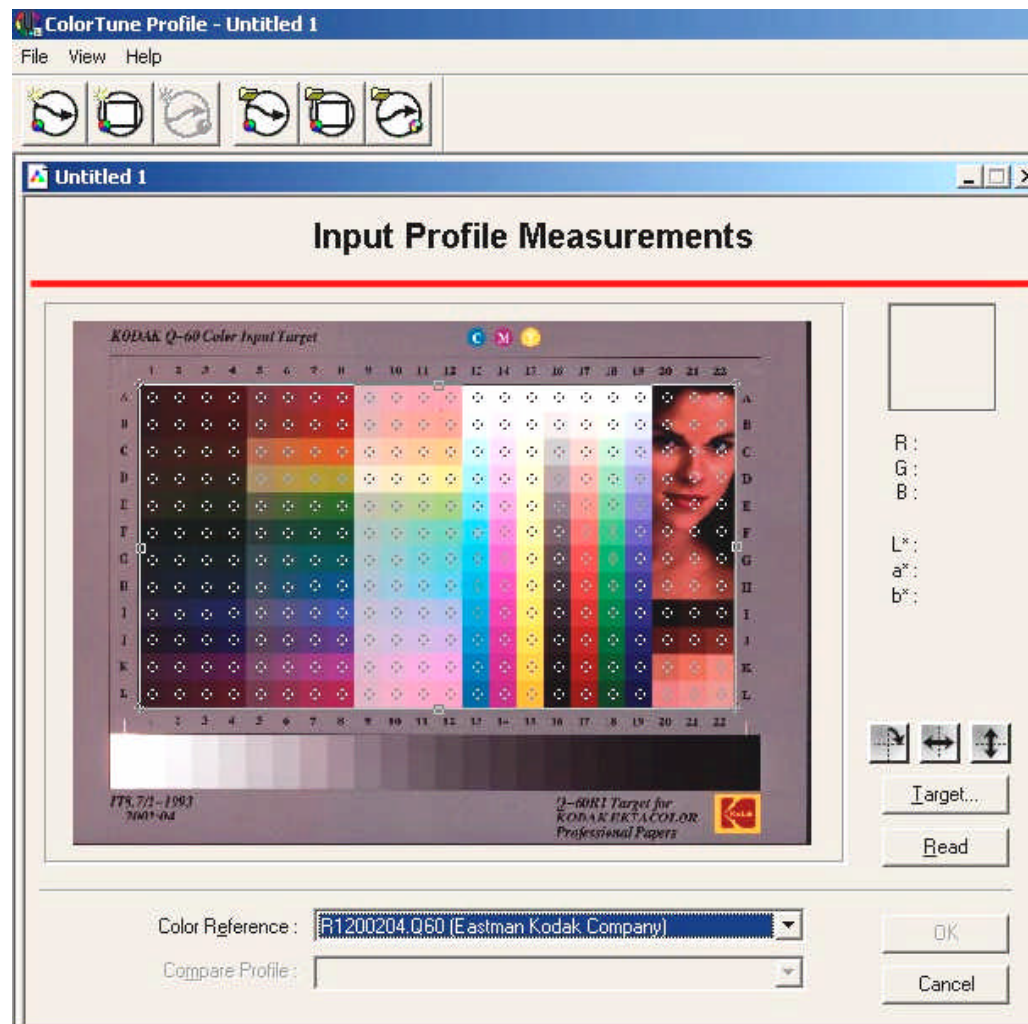
Equipamento para geração de perfil para Monitor CRT e LCD



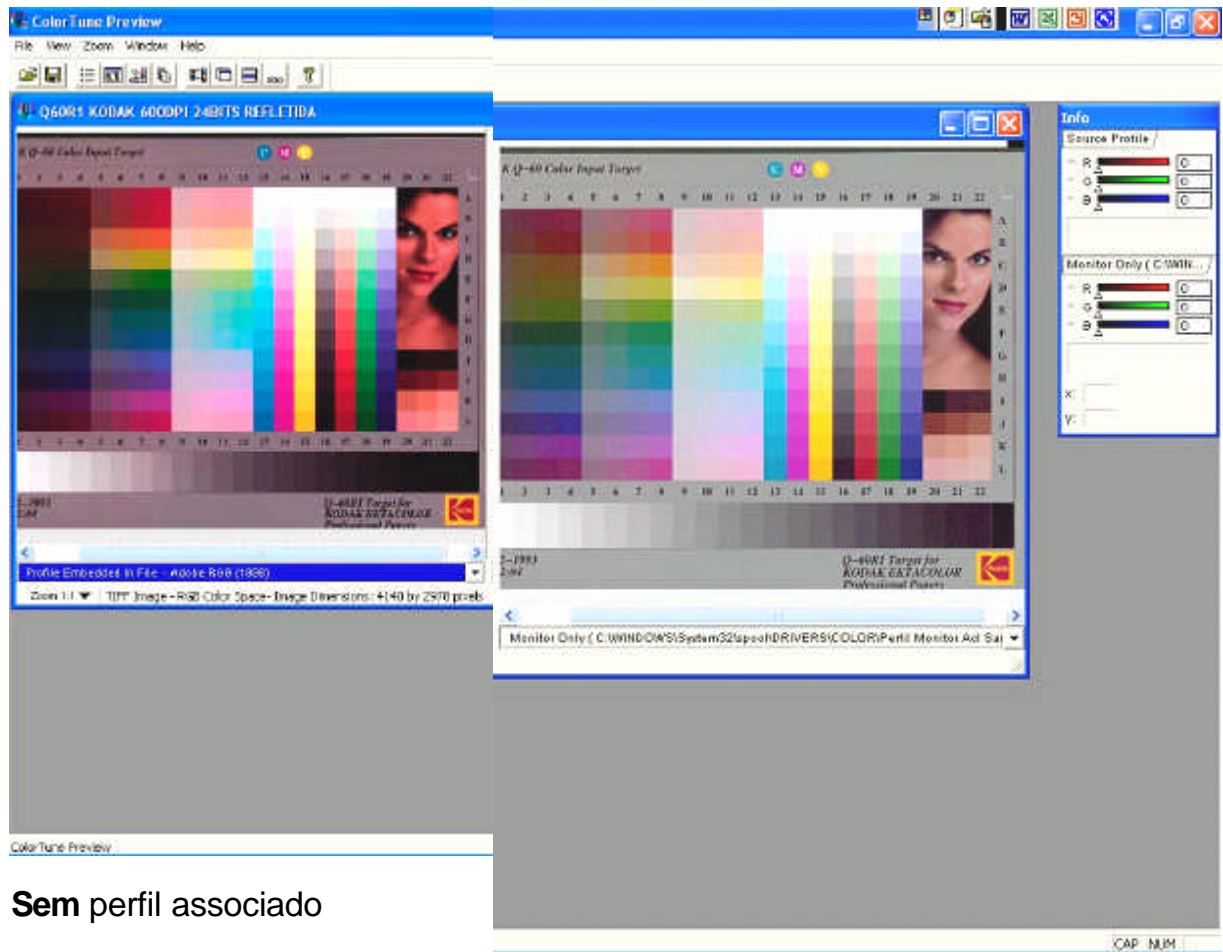
Cartelas de referência para geração de perfil para Scanner



Programa para geração de perfil para Scanner



Comparação de imagem:

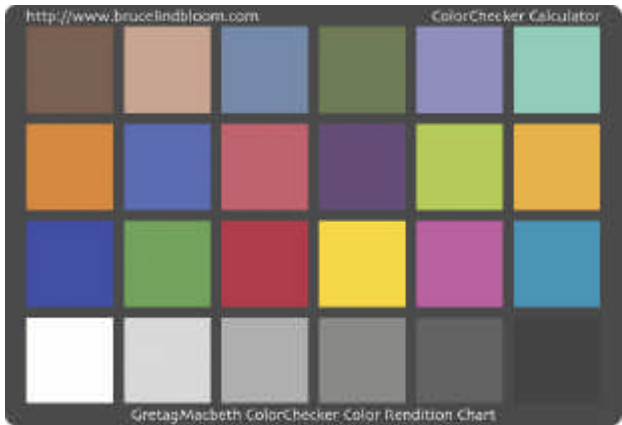
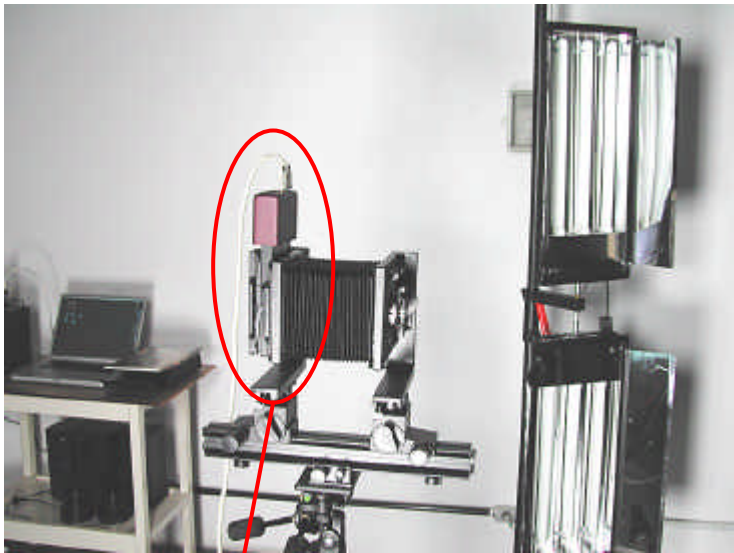


Sem perfil associado

Com perfil associado



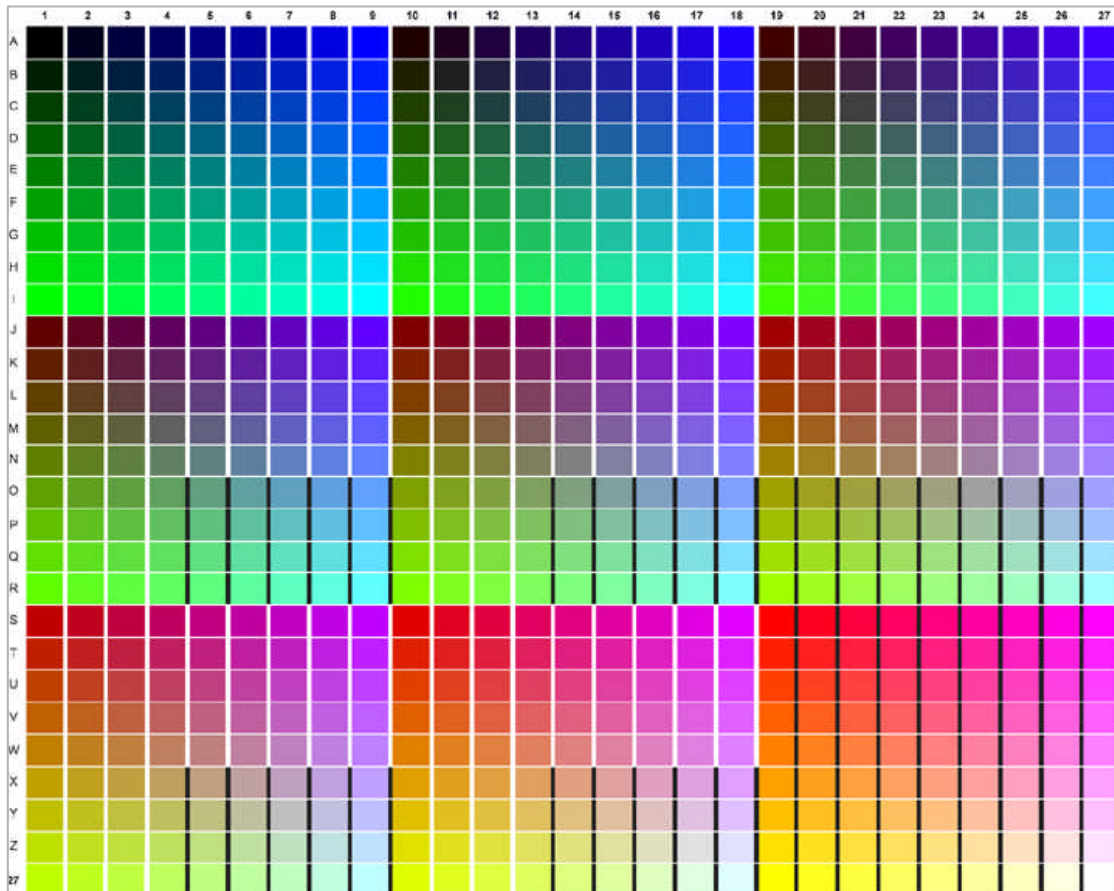
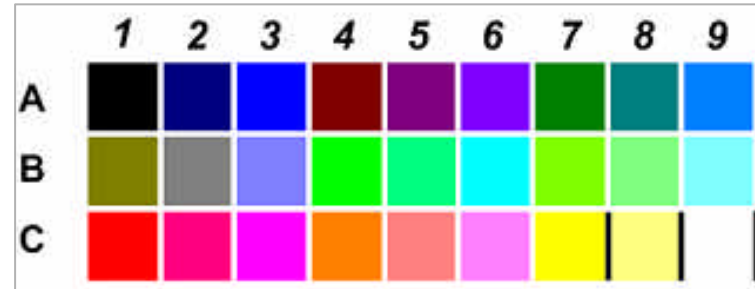
Geração de perfil para Câmeras Digitais



Exemplo de imagem capturada Utilizando o Back Digital no Laboratório de Documentação Científica



Geração de perfil para Impressora



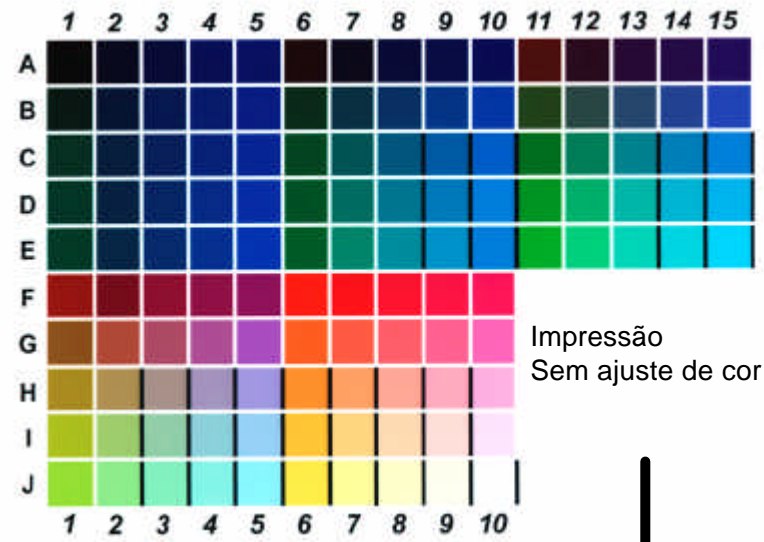
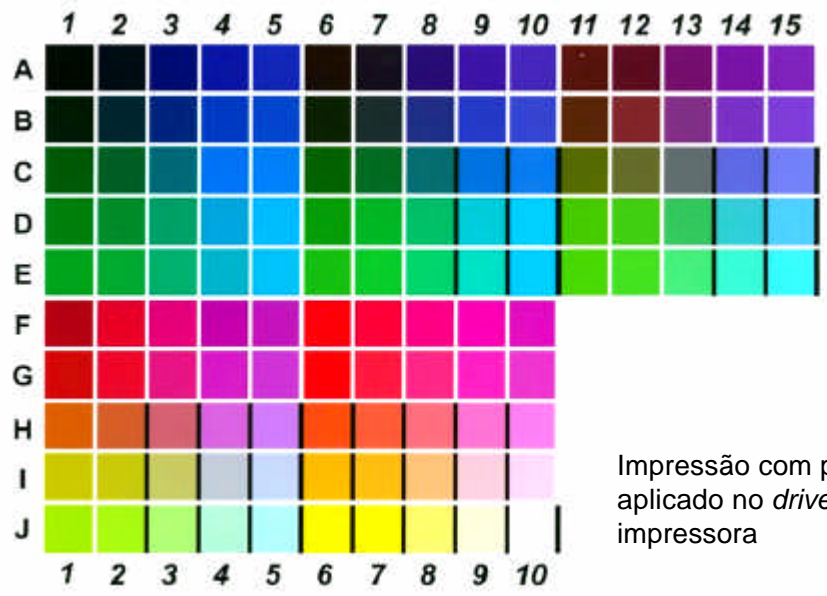


Imagem ilustrativa



Método de Processamento Digital de Imagens / NDI

Exemplo de Reprodução de Aquarela

Imagem Original – Aquisição com associação de perfil



Imagem Impressa - aquisição e impressão sem associação de perfil



Artista Plástica: **Carolina Pinelli**

cecor

UFMG



Exemplo de Reprodução de Aquarela

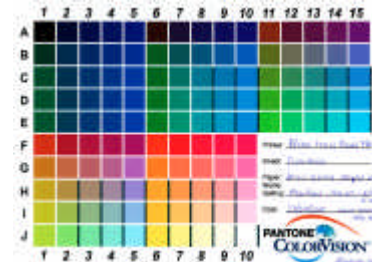
Imagem Original – Aquisição com associação de perfil



Imagem Impressa - aquisição e impressão com associação de perfil



Artista Plástica: **Carolina Pinelli**



AGRADECIMENTOS:

CAPES - Coordenação de Aperfeiçoamento de Pessoal de Nível Superior

CNPq - Conselho Nacional de Desenvolvimento Científico e Tecnológico

Finep - Financiadora de Estudos e Projetos do Ministério de Ciência e Tecnologia

CECOR – Centro de Conservação e Restauração de Bens Culturais Móveis

LACICOR – Laboratório de Ciência da Conservação e Laboratório de Documentação Científica (EBA-UFMG)

NPDI – Núcleo de Processamento Digital de Imagens (DCC-UFMG)

Fundação Casa de Rui Barbosa

