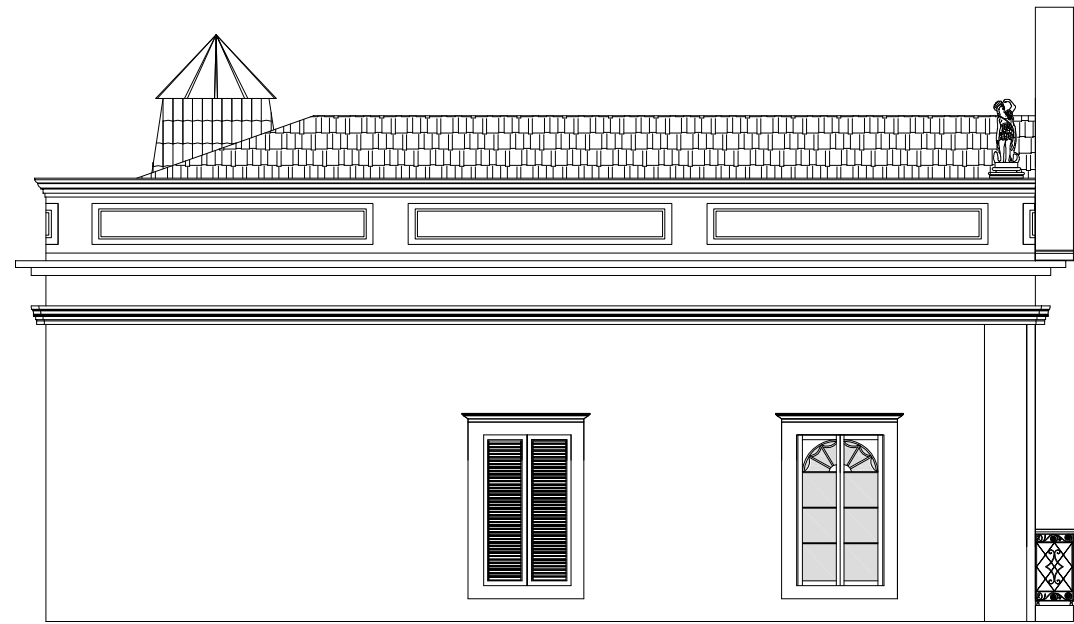


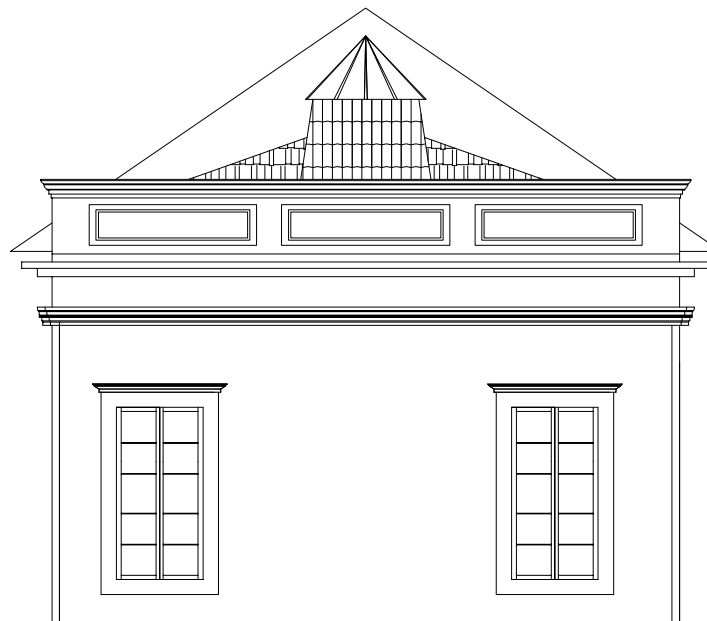
1 FACHADA LESTE

ESCALA GRÁFICA:  
0 1 2 4 8m



2 FACHADA OESTE

ESCALA GRÁFICA:  
0 1 2 4 8m



3 FACHADA NORTE

ESCALA GRÁFICA:  
0 1 2 4 8m

REVISÃO N°: 000	REVISÃO:	DATA:	REVISOR:
	CENTRO DE MEMÓRIA E INFORMAÇÃO NÚCLEO DE PRESERVAÇÃO ARQUITETÔNICA		N° PRANCHA: <b>06/06</b>
	LOCAL: MUSEU CASA DE RUI BARBOSA	NOME DO PROJETO: LEVANTAMENTO CADASTRAL	ETAPA DO PROJETO: DEFINITIVO
VISTO: CLAUDIA CARVALHO	TÍTULO DO PROJETO: FACHADAS SOBRADO		DESENHISTA: GABRIEL AVELLAR IZABELLA BARRETO